

FR

# BROCHURE GROUPES VISITES GUIDÉES ET EXCURSIONS



Centri  
TOURISME AU  
PAYS DU CENTRE  
ss/me

Le Pays du Centre sous toutes ses facettes.  
Un indispensable pour les amateurs  
de découverte !

L'appli pour  
smartphone !



édit. responsable: Noémie Nanni - Ne pas jeter sur la voie publique.

Téléchargez-la ici !

Android

IOS



**Centrissime**  
Tourisme au Pays du Centre  
21-22 Place Jules Mansart  
7100 La Louvière  
+32 (0)64/26.15.00  
www.centrissime.be



## EDITO

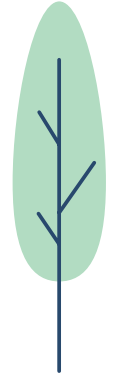
Le Centre est un mélange parfait entre surréalisme et authenticité. Chez nous, les bateaux prennent l'ascenseur, le champagne et les huîtres sont servis au petit matin, on vous accueille aussi dans le plus grand musée de Belgique: trésors millénaires, cités minières, art surréaliste... La diversité. Centrissime, c'est avant tout l'occasion de changer d'air au sein d'un territoire insolite et culturellement très riche. En passant d'anciens sites industriels impressionnants, à des musées plus originaux les uns que les autres, vous découvrirez une offre touristique n'ayant son pareil nulle part ailleurs.

Pour (re) découvrir notre belle région, nous vous avons concocté une brochure pour groupes avec de nouvelles photos et une présentation par thématiques.

Bonne lecture !

**Noémie Nanni**

Présidente de Centrissime  
Maison du Tourisme du Pays du Centre



- 3 Édito
- 4 Sommaire
- 5 Informations pratiques
- 7 Visites guidées à la carte
- 9 Patrimoine UNESCO
- 10 Tourisme fluvial
- 14 P.A.R.C Museum
- 16 Édifices remarquables - religieux - historiques
- 18 Patrimoine industriel
- 20 Terroir
- 22 Folklore
- 23 Nature
- 29 Loisirs
- 31 Visites scolaires
- 32 Hébergements pour groupes

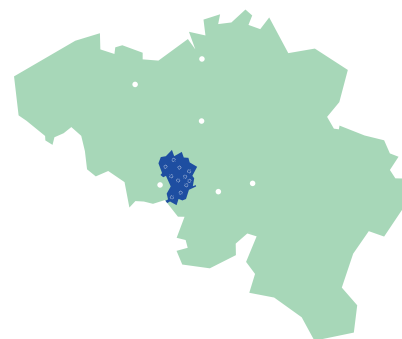
**Présidente:** Noémie Nanni,  
**Directeur:** Laurent Cannizzaro,  
**Réalisation :** Catherine Lambert,  
**Graphisme:** Laure-Anne Carrera,  
**Photos :** Toutes les photos ont été prises par Leslie Artamanow et les illustrations créées par Laure-Anne Carrera.

## Infos pratiques

### Centrissime: le Centre «décalé» de la Belgique

Entre Charleroi et Mons, entre les contrées bruxelloises et françaises, échappez-vous au Centre pour un séjour d'exception!  
 A 50 km (45 min) de Bruxelles  
 A 27 km (24 min) de Charleroi  
 A 20 km (23 min) de Mons  
 A 176 km de Taj Mahal (restaurant de Dunkerque)  
 A 595 km de la Statue de la Liberté (de Poitiers)

La Maison du Tourisme du Pays du Centre est située au cœur de La Louvière et est également labellisée « Wallonie Destination Qualité », « Bienvenue Vélo » et « La Louvière, Destination européenne d'excellence pour le Tourisme Culturel ».



Location de vélos possible le temps d'une heure ou d'une journée à la Maison du Tourisme du Pays du Centre mais également dans d'autres points de location de la région: [www.centrissime.be](http://www.centrissime.be)

### Vous pouvez nous rejoindre :

**en train :** deux gares desservent La Louvière, la gare du Centre (3 min à pied) et la gare du Sud (15 min à pied). Consultez le site: <https://www.belgiantrain.be>

**en avion :** l'aéroport de Brussels South Charleroi se situe à 22 km (soit à 15 minutes en voiture) de La Louvière. Consultez le site: <https://www.brussels-charleroi-airport.com>

**en bus :** Tec Hainaut La Louvière Arrêt rue Sylvain Guyaux (face à la Place Jules Mansart) 7100 La Louvière  
 Tel : +32 (0)64/23.95.11.  
 Consultez le site: <https://www.letec.be>

**à vélo :** en utilisant le réseau Points-noeuds Vhello: [www.vhello.be](http://www.vhello.be)





## Nos visites guidées à la carte

Vous êtes une école ou une entreprise et souhaitez organiser une sortie éducative et culturelle ?

Vous êtes une association ou un groupe d'amis et désirez succomber au charme du Pays du Centre?

Nous vous invitons à choisir la balade guidée qui vous séduit le plus, une date qui vous convient...

Il n'y a plus qu'à réserver. Mieux encore, nous pouvons participer à la réalisation de votre circuit et créer ainsi votre promenade guidée sur mesure.

Contactez-nous !



**Danse avec les Gilles:** Visite guidée au cœur du Carnaval de La Louvière (de retour en 2025).



**Chefs d'œuvre de l'Unesco louviérois:** Visite guidée à vélo à la découverte du Canal du Centre historique et du site minier du Bois-du-Luc.



**Les Terrils:** Suivez le guide et découvrez la faune et la flore des terrils.



**Boucle culturelle - Street Art Tour:** Découvrez en compagnie d'un guide les fresques murales dans le Centre-ville de La Louvière.



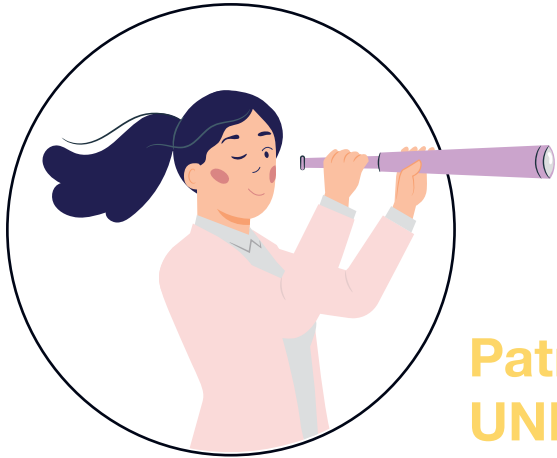
**Art en Ville:** Dans le centre-ville de La Louvière, débussquez les œuvres d'art qui s'y trouvent. Vous découvrirez leurs histoires, petites et grandes.



**TARIFS:** 85 € / groupe  
Groupe : 5 pers.min. > 25 pers. max.  
**DURÉE :** +/- 1h30

### INFOS ET RÉSERVATIONS :

Centrissime – Tourisme au Pays du Centre  
Tel : +32(0)64/ 26.15.00  
info@centrissime.be  
[www.centrissime.be](http://www.centrissime.be)



## Patrimoine UNESCO

Le patrimoine mondial et le patrimoine culturel immatériel sont des appellations attribuées par l'UNESCO à des lieux, des biens et des traditions situés à travers le monde et possédant une valeur universelle exceptionnelle.



**Le beffroi de Binche:** Parmi les 56 beffrois de Belgique et de France inscrits collectivement sur la Liste du patrimoine mondial de l'UNESCO, 5 se trouvent en province de Hainaut !

**Canal du Centre historique:** Premier site belge reconnu par l'Unesco avant La Grand-Place de Bruxelles et les Béguinages flamands ! Des huit ascenseurs hydrauliques à bateaux édifiés à cette époque et au début du 20<sup>e</sup> siècle, les quatre ascenseurs du canal du Centre sont les seuls au monde subsistant dans leur état originel de fonctionnement !

**Site minier du Bois-du-Luc:** Classé Patrimoine mondial par l'UNESCO depuis 2012, Bois-du-Luc se distingue par son village minier conservé dans sa globalité. Vous serez fascinés par la diversité de ce microcosme composé de bâtiments industriels et de maisons ouvrières mais également d'une école, d'un hospice, d'un kiosque et d'une église... un site unique en Europe.

**Carnaval de Binche:** Reconnu en 2003 et inscrit en 2008 sur la Liste représentative du patrimoine culturel immatériel de l'humanité, le célèbre carnaval de Binche est l'une des plus anciennes manifestations de ce type encore vivantes en Europe ! Le Musée International du Carnaval et du Masque vous plonge au coeur des traditions carnavalesques binchoises et vous convie à un voyage fascinant à travers les rites et fêtes du monde entier.



## Tourisme fluvial

### Croisières sur le Canal du Centre historique

Des bateaux qui prennent l'ascenseur!  
Quatre ascenseurs à bateaux hydrauliques fonctionnent depuis un siècle. Construits entre 1882 et 1917, chacun d'entre eux rachète une dénivellation de l'ordre de 17 mètres et fonctionne grâce à une seule source d'énergie: l'eau !

#### Excursion en bateau

Excursion de 2h30 comprenant la croisière guidée avec franchissement d'un ascenseur hydraulique, d'une écluse et de ponts mobiles, visite d'une salle des machines et transfert en petit train.

#### TARIFS

Enfants (0-3) : gratuit.  
Enfants (4-12) : 10 €  
Étudiant : 12 €  
Adulte : 15 €  
Sénior : 12 €  
Groupe : 20 pers. min. > 85 pers. max.  
Départ des croisières : Rue Raymond Cordier, 50 - 7070 Thieu

**DURÉE :** +/- 2h30

#### INFOS ET RÉSERVATIONS :

ASBL Voies d'Eau du Hainaut  
Digue de Cuesmes, 29/1 - 7000 Mons  
Tel. : +32(0)78/05.90.59  
info@voiesdeau.hainaut.be  
[www.canalducentre.be](http://www.canalducentre.be)



### Visite de l'ascenseur funiculaire de Strépy-Thieu

L'ascenseur funiculaire de Strépy-Thieu est aussi impressionnant de l'extérieur qu'intéressant à visiter de l'intérieur, avec une exposition sur la navigation. Ce géant a soufflé ses 20 bougies en 2022!

#### Visitez le plus grand ascenseur à bateaux d'Europe !

Visitez l'exposition « Voies d'eau d'hier, d'aujourd'hui et de demain », visionnez le film explicatif sur la construction et le fonctionnement de l'ouvrage, profitez d'une vue sur la salle des machines et accédez au panorama sur la région.

#### TARIFS

Enfants (0-3) : gratuit.  
Enfants (4-12) : 4,50 €  
Étudiant : 7,50 €  
Adulte : 8 €  
Sénior : 7,50 €  
Groupe : 20 pers. min. > 85 pers. max.

**DURÉE :** +/- 1h30

Lieu : Rue Raymond Cordier, 50 - 7070 Thieu

#### INFOS ET RÉSERVATIONS :

ASBL Voies d'Eau du Hainaut  
Digue de Cuesmes, 29/1 - 7000 Mons  
Tel. : +32(0)78/05.90.59  
info@voiesdeau.hainaut.be  
[www.canalducentre.be](http://www.canalducentre.be)



# Partez à la **chasse aux trésors** et (re)-découvrez les richesses de la Région du Centre

Les chasses aux trésors Totemus sont à mi-chemin entre les jeux de piste et le géocaching. Totemus allie le sport, avec différents niveaux de balades, la culture, grâce à la mise en valeur des richesses et du savoir-faire wallon et l'aventure.

Partez à la découverte des points d'intérêt touristique de la région tout en vous amusant !

Plus d'infos

Scannez-moi



contactez-le 064/26.15.00  
ou [info@centrissime.be](mailto:info@centrissime.be)



**TOTEMUS**



## P.A.R.C. Museum Le plus grand musée de Belgique !

Huit musées, tellement proches les uns des autres, imaginez qu'ils ne font plus qu'un... C'est le concept de PARC: le plus grand musée de Belgique !

Derrière cet acronyme de «Pôle des Arts en Région du Centre» se trouvent 8 institutions: le Centre Daily-Bul & Co, le Centre de la Gravure et de l'Image imprimée, le Domaine du Château de Seneffe, Keramis, le MILL, le Musée de la Mine et du Développement Durable sur le site minier du Bois-du-Luc, le Musée International du Carnaval et du Masque de Binche et le Musée Royal de Mariemont. Soit des milliers d'oeuvres à voir en quelques kilomètres seulement !

[www.parcmuseum.be](http://www.parcmuseum.be)



## KERAMIS, Centre de la céramique de la Fédération Wallonie-Bruxelles

Musée, espace d'art et de création dédié à la céramique, Keramis est érigé sur le site de l'ancienne faïencerie Boch à La Louvière. Son architecture, contemporaine et audacieuse, englobe un édifice ancien classé qui contient 3 immenses fours-bouteilles, les derniers exemplaires du genre en Belgique.

### Collection permanente Boch et collection contemporaine

Découvrez la remarquable collection de faïences produites aux 19<sup>e</sup> et 20<sup>e</sup> siècles par la manufacture Boch, fleuron de l'industrie belge. Keramis valorise également une importante collection de céramiques d'artistes représentatifs de la seconde moitié du 20<sup>e</sup> siècle (Pierre Caille, Françoise Pétrovitch, Johan Creten...).



### TARIFS

Enfants : 100€ pour les groupes scolaires  
Étudiant : 100€ + 6€ par personne (uniquement en semaine)  
Adulte : 120€ + 6€ par personne  
Sénior : 100€ + 6€ par personne (uniquement en semaine)  
Groupe : 15 pers. min. > 25 pers. Max

**DURÉE :** +/- 1h30

### INFOS ET RÉSERVATIONS :

Keramis  
Place des Fours-Bouteilles, 1 - 7100 La Louvière  
Tel. : +32(0)64/23.60.70  
info@keramis.be  
[www.keramis.be](http://www.keramis.be)

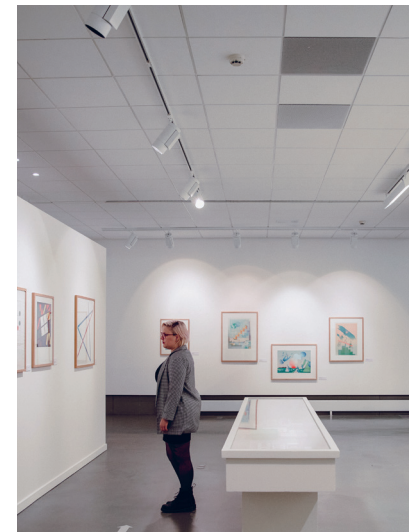
## Centre de la Gravure et de l'Image imprimée

Le CGII est un musée/centre d'art dont la mission est l'étude, la conservation et l'exposition de l'art imprimé. Depuis 1988, des expositions y présentent des parcours monographiques ou thématiques, des ensembles à orientation contemporaine ou patrimoniale.

### Visites et ateliers taillés sur mesure

Scolaire et associatif, visites et ateliers taillés sur mesure pour tous les âges. Ateliers contes pour vos enfants.

Visites guidées/ visites contées/ parcours jeux adaptés au public de la 1<sup>ère</sup> maternelle à l'enseignement supérieur.



### TARIFS

5 pers. min. > 10 pers. max. 20 €  
11 pers. min. > 15 pers. max. 30 €  
16 pers. min. > 25 pers. max. 40 €

**DURÉE :** +/- 1h30

### INFOS ET RÉSERVATIONS :

Centre de la Gravure et de l'Image imprimée  
Rue des Amours, 10 - 7100 La Louvière  
Tel. : +32(0)64/27.87.27  
accueil@centredelagravure.be - edu@centredelagravure.be  
[www.centredelagravure.be](http://www.centredelagravure.be)



## MILL Musée Ianchelevici

Aménagé dans l'ancien Palais de Justice, le Mill témoigne de l'histoire culturelle de La Louvière dont il gère la collection artistique.

Son exposition permanente valorise l'œuvre du sculpteur et dessinateur Idel Ianchelevici, parallèlement à une programmation d'expositions temporaires pluridisciplinaires.

### Sculptures et dessins d'Idel Ianchelevici

Visite de la collection permanente du musée consacrée à l'artiste d'origine roumaine Idel Ianchelevici, auteur notamment des monuments Le Plongeur (Liège), Le Résistant (Mémorial National du Fort de Breendonk), L'Appel (La Louvière). Sculptures en bronzes, modelages originaux en plâtres, tailles directes en pierre.



### TARIFS

Gratuit < 18 ans et pour les étudiants  
(sur présentation d'une carte)

Entrée groupe : adultes 3€ / pers. |

Entrée + visite guidée adultes : 7€ / pers.

Entrée + Visite et atelier sculpture adultes : 10 € / pers.

Entrée + visites guidées et animations scolaires : 3 à 5 € / pers.

Groupe adultes : 10 pers. min. > 20 pers. max.

Groupes scolaires : 2 groupes classes max. simultanément

**DURÉE :** +/- 1h30

### INFOS ET RÉSERVATIONS :

Mill

Place Communale, 21 - 7100 La Louvière

Tel. : +32(0)64/28.25.30

mill@lalouviere.be [www.lemill.be](http://www.lemill.be)

## CENTRE DAILY-BUL & C°

Le Centre Daily-Bul & C° vous propose des visites guidées de ses expositions temporaires. Sur demande, une visite spécifiquement centrée sur la pensée Bul et les activités du Daily-Bul est également possible.

Pour les enfants, divers ateliers créatifs sont proposés. L'offre pédagogique actualisée sera envoyée à la demande.



### TARIFS

Enfants : 2 €

Etudiant : 7 €

Adulte : 7 €

Senior : 7 €

Groupe : 5 pers. min > 12 pers. max.

**DURÉE :** +/- 1h30

### INFOS ET RÉSERVATIONS :

Centre Daily-Bul & Co

Rue de la Loi, 14 - 7100 La Louvière

Tel. : +32(0)64/22.46.99

info@dailybulandco.be

[www.dailybulandco.be](http://www.dailybulandco.be)

## Domaine du Château de Seneffe

Le Domaine de Seneffe, château néoclassique du 18<sup>e</sup> siècle. Ouvrez grand les yeux, nous allons vous faire vivre le 18<sup>e</sup> siècle, jour après jour. 4 formules pour découvrir les secrets du siècle des Lumières !

### D'un jour à l'autre.

#### Le 18<sup>e</sup> siècle

Tout commence avec l'almanach rédigé par le bailli du Domaine. Le guide vous fait vivre 1 an du quotidien des Maîtres des lieux. C'est le jeune Maître de retour du Grand Tour qui rapporte dans ses malles ses «souvenirs». Ce sont les châtelains avec leurs traditions et leurs passions qui occupent leurs appartements de société et de commodité. Ce sont les lieux de circulation où les domestiques vaquent à leurs tâches en toute discrétion... En bref, il s'agit d'une découverte du siècle des Lumières au fil des saisons.



#### TARIFS VISITES GUIDÉES:

Enfants : 85 €  
Étudiants : 85 €  
Adultes : 85 € + 5 € pp  
Séniors : 85 € + 4 € pp  
Groupe : 15 pers. max.

#### DURÉE : +/- 1h00

Les réservations doivent être faites au minimum 10 jours avant la date de la visite.

#### INFOS ET RÉSERVATIONS:

Musée de l'Orfèvrerie  
Rue Lucien Plasman, 7/9 - Seneffe  
Tel. : +32(0)64/55.69.13  
info@chateaudeseneffe.be [www.chateaudeseneffe.be](http://www.chateaudeseneffe.be)

## Différentes visites

### Visites sur mesure

La visite sur mesure s'adresse à de petits groupes qui souhaitent organiser une visite «à la carte». Le Service des publics est à votre disposition pour créer une offre qui correspond à votre souhait.

### Visite scolaire

Vous désirez faire une visite scolaire du Domaine de Seneffe et de ses expositions, consultez le site internet du Château de Seneffe dans la rubrique «Service des Publics».

### Musée de l'orfèvrerie

La somptueuse collection d'orfèvrerie civile du Château de Seneffe est l'aboutissement de la passion d'un collectionneur privé belge, Monsieur Claude D'Allemagne, et de son épouse, Madame Juliette Rémy. Ils ont donné, et ensuite légué au Ministère de la Communauté française de Belgique, l'extraordinaire ensemble d'œuvres en argent patiemment rassemblées durant leur vie.



#### TARIFS

Adultes : 5 €  
Seniors : 4 €  
Article «27» : 1,25 €  
Scolaires et PMR : gratuit.

#### DURÉE : +/- 1h00

Réservations obligatoires doivent être faites au minimum 10 jours avant la date de la visite.

#### INFOS ET RÉSERVATIONS:

Musée de l'Orfèvrerie  
Rue Lucien Plasman, 7/9 - Seneffe  
Tel. : +32(0)64/55.69.13  
info@chateaudeseneffe.be  
[www.chateaudeseneffe.be](http://www.chateaudeseneffe.be)

## Domaine et Musée Royal de Mariemont

Le Domaine de Mariemont vous invite à un dialogue entre art, culture et nature! Dans un parc, un Musée. L'Égypte, la Grèce et la Rome antique, la Chine et la Gaule sont à vos portes. Vous regarderez également l'histoire de la Belgique et de notre région différemment, à travers les yeux du collectionneur Raoul Warocqué.

### Trésors de Mariemont

La crème de la crème: une présentation générale du Musée qui vous présente à la fois son histoire régionale et les pièces les plus marquantes des collections (Égypte, Grèce, Rome, Chine, Gaule romaine, porcelaine) avec pour seul moteur: le coup de cœur! Des thématiques plus précises sont également proposées.



### TARIFS:

Entrée gratuite aux collections permanentes

Visite guidée pour groupe de 12 pers. max.: 55€

Visite guidée pour un groupe à partir de 13 pers.: 85€ par guide (pour 25 personnes)

Visite guidée pour groupe scolaire: 80€

**DURÉE:** +/- 1h30

### INFOS ET RÉSERVATIONS:

Musée royal de Mariemont  
Chaussée de Mariemont, 100 - 7140 Morlanwelz  
Tel. : +32(0)64/21.21.93  
info@mariemont.be  
[www.musee-mariemont.be](http://www.musee-mariemont.be)

## Différentes visites

### Journée "parfums et saveurs"

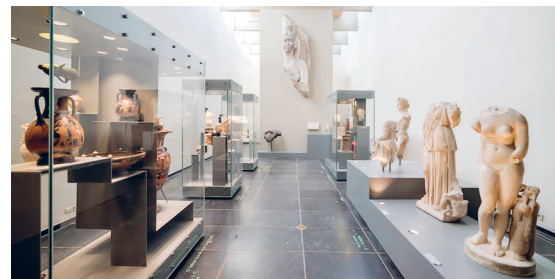
Découvrez les collections permanentes par le biais des senteurs. Vases à parfums, ustensiles de cuisine, motifs décoratifs... témoignent d'autres environnements olfactifs et gustatifs. Laissez-vous mener par le bout du nez!

### Journée "le thé, saveurs de chine"

Visite « le thé, de la Chine à l'Europe » à travers les collections permanentes (2h)  
Atelier « le thé, saveurs de Chine » (1h30)

### Journée "laisser-toucher"

Une visite des collections permanentes axée sur le verre et la céramique sera suivie d'une animation qui vous permettra d'entrer tactilement en contact avec des matières premières, des outils, des objets en cours de réalisation et du matériel archéologique.



### TARIFS:

Entrée gratuite aux collections permanentes

Visite guidée pour groupe de 12 pers. max.: 55€

Visite guidée pour un groupe à partir de 13 pers.: 85€ par guide (pour 25 personnes)

Visite guidée pour groupe scolaire: 80€

**DURÉE:** +/- 1h30

### INFOS ET RÉSERVATIONS:

Musée royal de Mariemont  
Chaussée de Mariemont, 100 - 7140 Morlanwelz  
Tel. : +32(0)64/21.21.93  
info@mariemont.be  
[www.musee-mariemont.be](http://www.musee-mariemont.be)

## Musée International du Carnaval et du Masque

Du Carnaval de Binche aux rituels masqués à travers les cinq continents, embarquez pour un voyage captivant à la découverte des folklores, des mascarades et des pratiques masquées du monde entier grâce à des centaines de masques et de costumes. Une collection unique en Europe!

### Centre d'interprétation du Carnaval de Binche

Différent d'une galerie muséale classique, ce centre d'interprétation propose de découvrir le Carnaval de Binche, son histoire, ses acteurs, ses coutumes et ses traditions, sous la forme d'une expérience immersive et sensorielle.

### Carnaval de Binche

Immergez-vous dans la magie du Carnaval de Binche et découvrez son histoire, ses acteurs, ses coutumes et ses traditions à travers un parcours guidé riche et coloré. Plus qu'une visite, une expérience visuelle et sensorielle qui vous dévoilera tout du célèbre folklore binchois

### Masques aux 5 coins du Monde

Des fêtes d'hiver en Europe aux cérémonies masquées d'Amérique latine et d'Amérique du Nord, des mystérieuses coutumes d'Afrique aux fascinantes traditions d'Asie et d'Océanie, découvrez l'universalité du masque, ses usages et ses pratiques à travers des centaines de pièces de collection.



#### TARIFS:

Enfants : 3.50€ / 3€  
Étudiant : 7€ / 6€  
Adulte : 8€ / 7€  
Sénior : 7€ / 6€  
Groupe : 20 pers. min. > 25 pers. max.  
55€ + prix d'entrée

**DURÉE :** +/- 1h30

#### INFOS ET RÉSERVATIONS :

Musée International du Carnaval et du Masque  
Rue Saint-Moustier, 10 - 7130 Binche  
Tel. : +32(0)64/33.57.41  
info@museedumasque.be  
[www.museedumasque.be](http://www.museedumasque.be)

## Musée Gallo-Romain et son Centre d'Interprétation

D'irréductibles passionnés, un site archéologique, des fouilles, des laboratoires, des expositions, un musée...

Le guide traverse le temps pour vous emmener sur la voie romaine en s'appuyant sur les techniques de fouille et la visite du laboratoire archéologique.



#### TARIFS:

Groupes scolaires (20 pers. max. par groupe) : 2,50 €/pers  
+ 40 € (guide)  
Autres groupes (20 pers. max. par groupe): 5€/pers  
+ 40 € (guide)

**DURÉE :** +/- 1h00

#### INFOS ET RÉSERVATIONS :

Musée Gallo-Romain et son Centre d'Interprétation  
Chaussée Romaine, 14 - 7131 Waudrez (Binche)  
Tél. : +32(0)64/33.95.50  
info@statoromana.org  
[www.statoromana.org](http://www.statoromana.org)



## Édifices remarquables / historiques / religieux

### Domaine du Château de Seneffe

Infos : voir page 18



### Château de Louvignies

Au bord d'un parc à l'anglaise, ce château du 19<sup>e</sup> siècle raconte la vie quotidienne de la Belle Epoque. De la chambre à repasser avec son équipement de fers et sa calandreuse en bois, jusqu'à la cuisine avec sa batterie de casseroles en cuivre, tout est resté en place. Les chambres, elles aussi, ont gardé le parfum du passé. Leurs armoires s'ouvrent sur les toilettes et falbalas des dames d'autrefois. Venez visiter ce château et remontez dans le temps.

#### Visite scolaire

Que vos élèves soient en primaire, en classes latines ou artistiques, nos guides s'adapteront pour leur offrir une visite exceptionnelle. Le Château de Louvignies recèle de nombreuses œuvres qui peuvent être analysées et offrir un éclairage sur la vie à la Belle Epoque. Vous pouvez compléter votre visite par un grand jeu dans le parc.

#### TARIFS:

10€ / pers. + 50€ / guide  
Groupe : 2 pers. min. > 25 pers. max.

#### DURÉE : +/- 1h30

De Pâques à la Toussaint pour les groupes et sur réservation.

#### INFOS ET RÉSERVATIONS :

Château de Louvignies  
Rue de Villegas, 1 - 7063 Soignies  
Tel: +32(0)477/45.40.27  
chateaulouvignies@gmail.com  
[www.chateau-louvignies.be](http://www.chateau-louvignies.be)



## Château-Fort d'Ecaussinnes-Lalaing

Encore empreint de l'austérité médiévale, le château-fort garde la mémoire des grandes familles qui l'ont habité.

Si le rez-de-chaussée évoque le Moyen Age, l'étage rappelle davantage le 18<sup>e</sup> siècle.

D'autre part, les collections très diverses qui y sont exposées font du château-fort un intéressant musée. Un jardin potager 18<sup>e</sup> en rehausse l'éclat.



### TARIFS D'ENTRÉE:

Enfant : 5 €

Etudiant : 7 €

Adulte : 9 €

Sénior : 7 €

Groupe : 10 pers. min. > 40 pers. max.

**DURÉE :** +/- 1h30 (avril à octobre)

### INFOS ET RÉSERVATIONS :

Château-Fort d'Ecaussinnes-Lalaing

Rue de Seneffe, 1

7191 Ecaussinnes-Lalaing

info@chateaufort-ecaussinnes.be

[www.chateaufort-ecaussinnes.be](http://www.chateaufort-ecaussinnes.be)

## Collégiale Saint-Vincent

La collégiale de Soignies est un jalon essentiel dans l'histoire de l'architecture en Belgique. Commencée vers l'an mil, elle inaugure la grande architecture romane qui se développe dans la partie occidentale de notre pays sous l'influence normande. Elle s'enrichit d'une parure baroque au 17<sup>e</sup> siècle.

La collégiale fut le siège d'une puissante communauté de chanoines jusqu'à la fin du 18<sup>e</sup> siècle et une église de pèlerinage consacrée à Saint-Vincent, patron de la cité, dont le culte est toujours vivace.



### TARIFS:

40 € / groupe

Groupe : 2 pers. min. > 20 pers. max.

**DURÉE :** +/- 1h30

### INFOS ET RÉSERVATIONS :

Collégiale Saint-Vincent

Grand'Place 10, 7060 Soignies

Noémie Petit, conservatrice.

Tel: +32(0)475/77.46.43

noemiepetit@skynet.be

[www.collegiale-soignies.be](http://www.collegiale-soignies.be)

## Musée du Chapitre

Le musée du Chapitre est un lieu intimement lié à la Collégiale. Il prend place dans un bras du cloître à charpente apparente, d'une grande force esthétique, et dans les anciens bâtiments administratifs des chanoines, qui enfilent des espaces de caractère. Il fait revivre de précieux objets d'art sacrés du 11<sup>e</sup> au 18<sup>e</sup> siècle.



### TARIFS:

Visite guidée en groupe : 30 € + 1 € par personne  
Gratuit pour les enfants < 12 ans.  
Groupe : 2 pers. min. > 20 pers. max.

**DURÉE :** +/- 1h30

### INFOS ET RÉSERVATIONS :

Musée du Chapitre  
Rue de la Régence 4,  
7060 Soignies  
Noémie Petit, conservatrice.  
Tel: +32(0)475/77.46.43  
noemietpetit@skynet.be  
[www.museeduchapitre.be](http://www.museeduchapitre.be)

## Maison des archers de Soignies

Fondée en 1416, la société des archers sonégiens occupe le même site depuis plus de deux siècles. Au cours de la visite vous découvrirez la maison classée et récemment rénovée, ses collections et le jardin qui a gardé toute son authenticité. Le guide vous parlera de l'histoire du tir à l'arc et de la signification des symboles qui existent toujours dans ce lieu chargé d'histoires.



### TARIFS:

25 € / groupe  
Groupe: 5 pers. min. > 25 pers. max.

**DURÉE :** +/- 1h30

Attention, l'accès au jardin des archers, situé sur les anciennes levées de terre de la ville nécessite de franchir 6 marches d'escalier. Possibilité de prendre une consommation au bar des archers, des toilettes sont accessibles sur le site. La visite se déroule essentiellement en extérieur.

### INFOS ET RÉSERVATIONS :

Office Communal du Tourisme  
+32(0)67/34.73.76.  
tourisme@soignies.be  
[www.soignies.be](http://www.soignies.be) ou [www.visitsoignies.be](http://www.visitsoignies.be)

## Visites guidées de la ville de Binche

### Binche, ville médiévale

La cité du Gille est avant tout une ville médiévale dont les remparts actuels datent du 16<sup>e</sup> siècle.

Ceux-ci sont joliment restaurés et forts de 22 tours.

Au programme également, l'hôtel de Ville et son beffroi, les vestiges du Palais de Marie de Hongrie, des façades exceptionnelles et une histoire riche de développement.

### Découvrir la ville et son folklore à travers les statues

Participez à une visite guidée atypique pour connaître le patrimoine folklorique de Binche à travers ses statues relatives au Carnaval.

### Les défenses de la ville et son enceinte complète

La ville de Binche est une des rares villes à avoir conservé son enceinte médiévale en bon état.

Accompagnés d'un guide, partez à la découverte de la Cité médiévale bâtie au 12<sup>e</sup> siècle, des remparts, des fortifications, des tours, du Beffroi, de l'archerie, des armes, de l'activité économique ...

### Le quartier de la gare

Découvrez la magnifique Gare de Binche qui constitue un témoignage exceptionnel de l'architecture néo-gothique du début du 20<sup>e</sup> siècle.

Ce circuit en ville au départ du quartier de la gare vous invite à découvrir ce quartier avec son Square et ses bâtiments d'Art Déco et d'éclectisme architectural.

### Les façades remarquables

Partez à la découverte des trésors d'architecture des belles façades binchoises. Certains détails sont surprenants et racontent à eux seuls l'histoire de la ville. A travers la Cité médiévale, découvrez les belles façades aux styles les plus divers !



## Visites guidées de la ville de Binche

### Le patrimoine religieux

Visite guidée de la Collégiale Saint-Ursmer, un des plus anciens édifices de la ville. Découvrez également l'histoire de la Collégiale, les trésors, les chapelles, les inscriptions religieuses que l'on trouve sur certaines maisons, les noms de rues faisant références à des saints ...

### Binche pendant les guerres mondiales

Un voyage unique à travers les moments les plus durs des deux guerres mondiales. Revivez et comprenez la vie des Binchois pendant cette période à travers les lieux et rues de ces époques douloureuses. Toutes les visites sont combinables avec un repas, un déjeuner, une collation ou d'autres visites d'institutions binchoises. Plusieurs programmes sont possibles.



#### TARIFS:

3€ / pers.

Groupe : 20 pers. min.

**DURÉE :** +/- 1h30

#### INFOS ET RÉSERVATIONS :

Asbl Office du Tourisme  
Grand Place, 5 – 7130 Binche  
Tel. : +32(0)64/31.15.80  
tourisme@binche.be  
[www.binche.be](http://www.binche.be)





## Abbaye de Bonne-Espérance

Fondée en 1130 par des chanoines prémontrés, l'Abbaye de Bonne-Espérance, située sur la commune de Vellereille-les-Brayeux (entité d'Estinnes), est la seule du Hainaut à avoir été préservée des exactions de la Révolution Française. Telle qu'elle se présente aujourd'hui, elle constitue un remarquable ensemble architectural du 18<sup>e</sup> siècle.

### Visite de l'Abbaye de Bonne-Espérance

Nous vous proposons la visite d'un site exceptionnel, comprenant l'abbaye norbertine (bâtiments du 13<sup>e</sup> au 18<sup>e</sup> siècle) et de la basilique Notre-Dame de Bonne-Espérance. Depuis 2022, la visite inclut également le CHASHa.



#### TARIFS:

Enfants : Gratuit < 12 ans inclus.  
Étudiant : 10 €  
Adulte : 10 €  
Sénior : 10 €  
Groupe : 5 pers. min.

**DURÉE :** +/- 1h30

#### INFOS ET RÉSERVATIONS :

Abbaye de Bonne-Espérance  
Rue Grégoire Jurion, 22  
7120 Vellereille-les-Brayeux.  
Tel. : +32(0)473/37.13.99  
maisondelamemoire.bones@gmail.com  
[www.bonneesperance.be](http://www.bonneesperance.be)

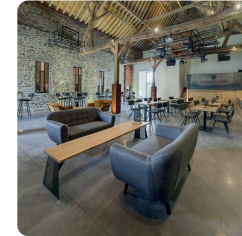
32



MEETINGS  
& EVENTS  
HAINAUT

## Vous cherchez

Un endroit insolite pour organiser votre prochain événement ? **MEET**  
Une formule traiteur ou une animation originale pour votre journée du personnel ? **ENJOY**  
Un hébergement de standing pour accueillir vos clients ? **STAY**



### CONTACTEZ HAINAUT MEETINGS & EVENTS !

Nous sommes là pour vous conseiller et vous aider à faire de votre événement une réussite.

Terre d'accueil et de convivialité, le Hainaut vous propose un large panel de lieux et d'activités pour vos prochains événements professionnels !

Riche d'une histoire millénaire et d'un patrimoine remarquable, ce ne sont pas moins de 21 sites, savoir-faire et événements qui sont reconnus au Patrimoine mondial de l'UNESCO.

Et si nous devons encore vous convaincre, sachez que le Hainaut regorge également de nombreux atouts gastronomiques avec un terroir très diversifié.

Réunions, séminaires, incentives, journée du personnel, lancement de produit,...

N'hésitez pas à contacter notre service pour trouver les prestataires qui sauront répondre à vos attentes !



## Hainaut Meetings & Events

Un service d'Hainaut Tourisme

meetings.events@hainaut.be – [www.meetinhainaut.be](http://www.meetinhainaut.be)

Digue de Cuesmes, 29 – 7000 Mons

+32 (0)65 384 800



MEETINGS  
& EVENTS  
HAINAUT



VISIT  
Wallonia  
be



## Patrimoine Industriel

### Carrière de la pierre bleue en activité

Venez découvrir le spectacle grandiose des hommes s'activant au fond des carrières et manœuvrant des monstres mécaniques dans le vacarme des moteurs rugissants et le cliquetis des chaînes qui hissent les énormes blocs calcaires. Une visite guidée d'une carrière en activité qui vous laissera un souvenir inoubliable !



#### TARIFS:

5 € par pers.

Si < 15 participants un forfait de 75 € est demandé.

Groupe : 2 pers. min. > max. 20 pers.

**DURÉE :** +/- 2h30

#### INFOS ET RÉSERVATIONS :

Office communal du tourisme de Soignies

Rue du Lombard, 2 - 7060 Soignies

Tel. : +32(0)67/34.73.76

[tourisme@soignies.be](mailto:tourisme@soignies.be)

[www.soignies.be](http://www.soignies.be) ou [www.visitsoignies.be](http://www.visitsoignies.be)

### Pôle de la pierre

#### Entre traditions et innovation la grande carrière Pierre-Joseph Wincqz : du site d'extraction à un centre de formation

Le Pôle de la Pierre est un des deux centres de formation de l'Agence wallonne du Patrimoine. Installé dans les bâtiments classés d'une ancienne carrière de pierre bleue, la Grande Carrière Wincqz à Soignies, cet ancien site industriel, aujourd'hui entièrement restauré, accueille depuis 2016 un ensemble d'activités et de formations dédiées aux métiers de la pierre et du patrimoine.



#### TARIFS

2,50 € / pers.

35 € le groupe si < 15 pers.

Groupe : 4 pers. min. > 20 pers. max.

**DURÉE :** +/- 2h00

#### INFOS ET RÉSERVATIONS :

Office communal du tourisme de Soignies

Rue du Lombard, 2 - 7060 Soignies

Tel. : +32(0)67/34.73.76

[tourisme@soignies.be](mailto:tourisme@soignies.be)

[www.soignies.be](http://www.soignies.be) ou [www.visitsoignies.be](http://www.visitsoignies.be)

## Les musées du centre d'art : la pharmacie Bourdeaux

Centre de documentation de la pierre bleue et pharmacie Bourdeaux  
Situé au pied de la Collégiale, le Centre de Documentation de la Pierre Bleue abrite une collection de minéraux et de fossiles qui permet aux visiteurs de faire plus ample connaissance avec le matériau naturel et sa formation qui remonte à 345 millions d'années. L'outillage et la reconstitution d'un apprenti de tailleur de pierre rappellent les conditions de travail des 19ème et début du 20ème siècles. Le magnifique jardin accueille les oeuvres d'artisans sculpteurs.



Découvrez également l'ancienne pharmacie Bourdeaux. Fonctionnelle jusqu'en 1968, le temps s'y est arrêté. Dans cette officine restée intacte, fioles, boîtes et instruments vous plongeront dans l'ambiance d'antan.

### TARIFS

Visite guidée sur réservation uniquement accessible le mercredi de 13h30 à 16h et le jeudi de 9h30 à 12h  
3 €/pers.  
45 €/groupe < 15 pers.

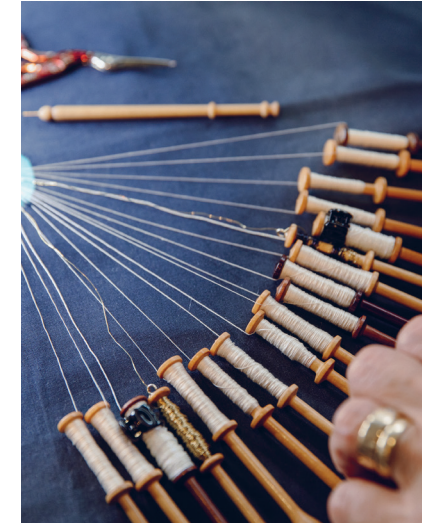
**DURÉE :** +/- 1h30

### INFOS ET RÉSERVATIONS :

Office communal du tourisme de Soignies  
Rue du Lombard, 2 - 7060 Soignies  
Tel. : +32(0)67/34.73.76  
tourisme@soignies.be  
[www.soignies.be](http://www.soignies.be) ou [www.visitsaignies.be](http://www.visitsaignies.be)

## Centre de la Dentelle et des Métiers d'art

Binche... où l'artisanat de la dentelle devient un art (cité par Victor Hugo dans « Les Misérables »), grâce au point de Binche, le plus difficile et le plus beau du monde. Des cadeaux de classe, très élaborés, accessibles à toutes les bourses, intégrant la tradition et le contemporain, sont réalisés par nos dentellières. Une visite qui en vaut la peine !



### TARIFS

Les visites sont gratuites.

**DURÉE :** +/- 1h00

### INFOS ET RÉSERVATIONS :

Rue Saint Moustier, 6  
7130 Binche  
Tel.: 0455/19.86.45  
centredeladentellebinche@hotmail.com

## Musée de la Mine et du développement Durable de Bois-du-Luc

Il est situé à Bois-du-Luc, un village minier conservé dans sa globalité et classé sur la liste du Patrimoine mondial par l'UNESCO depuis 2012.

### Visite guidée traditionnelle

Visiter Bois-du-Luc et son musée, c'est comprendre les rouages d'un charbonnage à la longévité exceptionnelle et découvrir un paysage façonné par et pour le travail. Vous serez surpris par ses particularités comme la politique paternaliste qui encadrait la vie de l'ouvrier et de sa famille dans le but d'assurer son bien-être mais aussi sa rentabilité et son contrôle.



### TARIFS

Tarif groupes (sur réservation, 15 > 25 personnes par guide)  
Gratuit pour les moins de 6 ans  
4€ pour les moins de 18 ans et les étudiants + 80€ par guide  
7€ pour les adultes + 120€ par guide  
6€ pour les plus de 60 ans + 120€ par guide  
3€ pour les PMR (sur présentation de la carte) + 120€ par guide

**DURÉE :** +/- 1h30

### INFOS ET RÉSERVATIONS :

Musée de la mine et du développement Durable Bois-du-Luc  
Rue Saint-Patrice, 2b - 7110 La Louvière  
Tel. : +32(0)64/28.20.00  
info@boisdulucmdd.be  
[www.mdd.be](http://www.mdd.be)

# LOUEZ UN VÉLO EN RÉGION DU CENTRE

Centrissime dispose de plus de 80 vélos



### TARIFS

#### Location individuelles :

- . 2€/ h
- . 6€/ demi-journée vélo électrique : 10€
- . 8€/ journée vélo électrique : 20€
- . 14€/ week-end

#### Location pour les groupes (à partir de 10 vélos) :

- . 4€/ demi-journée p.p
- . 6€/ journée p.p
- . 10€/ week-end p.p

Une caution de 20€ par vélo/ 50€ par vélo électrique sera demandée ainsi qu'une pièce d'identité obligatoire.

### INFOS

#### Centrissime

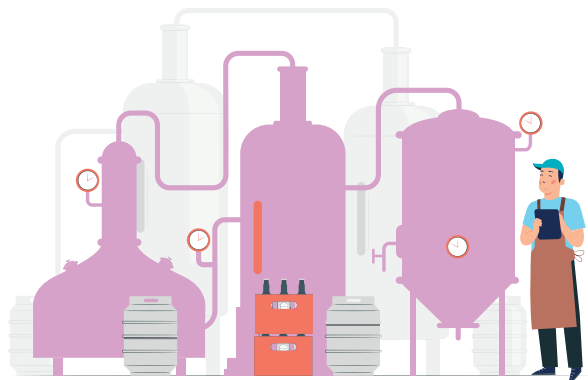
#### Tourisme au Pays du Centre

Pl. Jules Mansart 21-22  
7100 La Louvière  
064/26.15.00  
info@centrissime.be  
www.centrissime.be  
www.vhello.be

#### Envie de plus de balades ?

Téléchargez l'app. Centrissime





## Terroir

### Brasserie Saint-Feuillien

Nichée au cœur de la cité princière du Roelux, la Brasserie St-Feuillien vous accueille dans son site historique. La visite de la Brasserie permet de découvrir son riche passé historique de près de 150 ans, l'évolution de ses installations et est accompagnée d'une dégustation de deux verres.



#### TARIFS

Enfants (< 6 ans) : gratuit  
 Enfants (6 > 17 ans) : 8€  
 Adultes (18 ans et +) : 12€  
 Groupe : 10 pers. min.

**DURÉE** : 2h (Groupe : 25 pers.max)

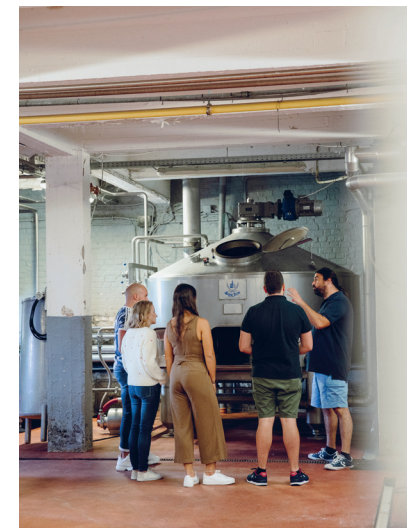
#### INFOS ET RÉSERVATIONS :

Visite guidée de la Brasserie : uniquement organisée les samedis à 14h ou 14h30.  
 Dégustation comprenant : 2 bières au choix  
 Brasserie St-Feuillien  
 Rue d'Houdeng, 20 - 7070 Le Roelux  
 Tel. : +32(0)64/31.18.18  
[visites@st-feuillien.com](mailto:visites@st-feuillien.com)  
[www.st-feuillien.com](http://www.st-feuillien.com)



### Brasserie La Binchoise

Située aux pieds des remparts, la brasserie vous accueille dans un cadre authentique riche en histoire. La visite de la brasserie est accompagnée d'une dégustation de deux galopins de bière dans le restaurant de l'ancienne malterie.



#### TARIFS

Visite de la brasserie et dégustation de 2 bières: 7€ / pers.  
 Visite de la brasserie, dégustation de 2 bières et repas type brasserie: 30€ / pers.  
 Visite de la brasserie, dégustation de 2 bières et repas 3 services: 39€ / pers.  
 Groupe : 10 pers. min.

**DURÉE** : +/- 1h00

#### INFOS ET RÉSERVATIONS :

Brasserie La Binchoise  
 Faubourg St Paul, 38 - 7130 Binche  
 Tel. : +32(0)64/43.33.35  
[info@brasseriela binchoise.be](mailto:info@brasseriela binchoise.be)  
[www.brasseriela binchoise.be](http://www.brasseriela binchoise.be)



## Brasserie Scâssenes

Historique de la brasserie avec visite des installations, explication de la fabrication de la bière suivie d'une dégustation de 3 bières et accompagnement.



### TARIFS

Enfants : 5 €

Étudiant : - 16 ans 5€ / 16 ans et + 12€

Adulte : 12€

Sénior : +65 ans 10€

Groupe : 5 pers. min. > 25 pers. max.

Visite possible le week end pour les groupes de minimum 100 personnes

Prix de groupe: 10€/personne

**DURÉE** : +/- 30 min. avec la dégustation de 3 bières. Visite pendant les heures d'ouverture de la brasserie (Lundi au Jeudi 9h – 16h, Vendredi 9h - 14h).

### INFOS ET RÉSERVATIONS :

Brasserie Scâssenes  
Rue Restaurmont, 118 - 7190 Ecaussinnes  
Tel: +32 (0)67/ 34.22.77  
info@brasseriescassenes.be  
[www.brasseriescassenes.be](http://www.brasseriescassenes.be)

## Vignoble des Agaises - Ruffus

Planté sur un coteau riche en calcaire, le Vignoble des Agaises s'étend sur 35 ha. On y produit un vin effervescent selon la méthode traditionnelle : le Ruffus. Venez découvrir les vignes, la cuverie et déguster ce nectar unique, maintes fois médaillés d'or à travers le monde.



### TARIFS

10€ / pers. avec 2 flûtes (Ruffus Chardonnay Brut et Brut Sauvage)

15€ / pers. avec les flûtes des 3 cuvées (Brut Rosé en plus)

**DURÉE** : +/- 1h00

### INFOS ET RÉSERVATIONS :

Vignoble des Agaises  
Chemin d'Harmignies, 1 - 7120 Haulchin (Estinnes)  
Ouvert uniquement sur rendez-vous  
info@ruffus.be  
[www.ruffus.be](http://www.ruffus.be)

## Distillerie du Moulin du Loup

Laissez-vous guider par le Maître Distillateur en personne le temps d'une visite!

Les visites guidées comprennent une brève explication de nos installations ainsi qu'une dégustation de nos produits.



### TARIFS

8€ / pers. déductible à l'achat d'une bouteille (offre valable par pers.)

Gratuit < 12 ans

**DURÉE :** +/- 1h30

### INFOS ET RÉSERVATIONS :

Distillerie du Moulin du Loup  
Rue Quartier du Pont, 35 - 7100 Trivières

Ouvert sur rendez-vous

Tel. : +32(0)473/56.60.29

info@moulinduloup.be

[www.moulinduloup.be](http://www.moulinduloup.be)



## FERME DE VIERSET

On produit, dans cette ferme, de bons fromages riches en oméga 3 et 9, grâce à la cinquantaine de vaches de race Holstein ou Blanc-Bleu mixte.

### INFOS ET RÉSERVATIONS :

Ferme de Vierset

Rue de Vierset, 24 - 7141 Carnières  
(Morlanwelz)

Tel: +32(0)64/44.27.77

## FERME DU PLANOIS

Ferme pédagogique proposant diverses activités: découverte de la chèvrerie, la salle de traite, la fromagerie, balade avec les ânes...

### INFOS ET RÉSERVATIONS :

Ferme du Planois

Chemin de la Chapelle au Foya, 22 -  
7090 Hennuyères (Braine-le-Comte)

Tel.: +32(0)67/56.13.35

lafermeduplanois@skynet.be

[www.lafermeduplanois.be](http://www.lafermeduplanois.be)

## FERME DE SCOUMONT

De la matière première au produit fini, vous y retrouverez des saveurs d'antan: large palette de fromages à pâte dure, yaourts, lait pasteurisé et beurre, du fromage à raclette et de la crème glacée.

### INFOS ET RÉSERVATIONS :

Ferme de Scoumont

Rue de Scoumont, 19 - 7181 Arquennes  
(Seneffe)

Tel: +32(0)67/87.72.14 ou

+32(0)493/54.78.55

[hennautvincent@live.be](mailto:hennautvincent@live.be)

## FERME LE BAILLI

De la fourche à la fourchette, venez découvrir notre ferme laitière et notre fromagerie. Possibilité de participer à une démonstration sur la fabrication d'un fromage.

Visites guidées uniquement pour groupes et sur réservation.

### INFOS ET RÉSERVATIONS :

Ferme Le Bailli

Chemin des Théodosiens, 126  
7060 Soignies

Tel. : +32(0)67/33.28.92

fermelebailli@gmail.com

[www.lebailli.be](http://www.lebailli.be)

# Folklore

## Musée International du Masque et du Carnaval

Infos : voir page 22



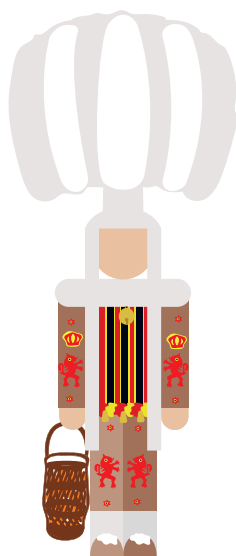
### TARIFS:

Enfants : 3.50€ / 3€  
Étudiant : 7€ / 6€  
Adulte : 8€ / 7€  
Sénior : 7€ / 6€  
Groupe : 20 pers. min. > 25 pers. max.

**DURÉE :** +/- 1h30

### INFOS ET RÉSERVATIONS :

Musée International du masque et du carnaval  
Rue Saint-Moustier, 10 - 7130 Binche  
Tel. : +32(0)64/33.57.41  
info@museedumasque.be  
[www.museedumasque.be](http://www.museedumasque.be)



## Nature

### CRIE - Mariemont

Outre les visites guidées programmées toute l'année un samedi matin par mois ([www.crie-mariemont.be/fr/agenda](http://www.crie-mariemont.be/fr/agenda)), le CRIE de Mariemont propose également des visites du Parc « à la carte » pour les groupes.

Au cours de la balade, vous découvrirez la collection d'arbres du monde et d'arbres remarquables, les œuvres d'art, les bâtiments historiques mais aussi les petites et grandes histoires du Domaine. La gestion du Parc, les relations avec les visiteurs, la faune naturelle ou introduite sont aussi abordées.

La visite peut être personnalisée selon les demandes. Certaines thématiques sont également liées à la saison.

### Quelques exemples de thématiques :

- Découverte générale du Parc de Mariemont
- Le monde des bourgeons
- Le tour du monde des arbres du Parc
- Trésors de Mariemont: les arbres remarquables du Parc
- Le monde des résineux
- Féeries de la nature: mythes et croyances liées aux arbres

### TARIFS:

En fonction de la formule choisie

**DURÉE :** +/- 2h00

### INFOS ET RÉSERVATIONS :

Asbl CPECN / CRIE de Mariemont  
Arboretum et Parc historique de Mariemont  
Rue du Parc, 29 - 7170 La Hestre  
Tel. : +32(0)64/23.80.10  
[www.crie-mariemont.be](http://www.crie-mariemont.be)







## NATECOM

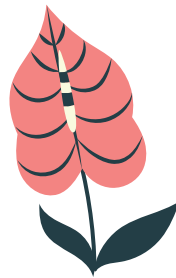
L'asbl Natecom gère le Centre d'Initiation à la Nature et à l'Environnement de Leval. Il propose aux écoles et au grand public une découverte générale de la nature et de l'écosystème « terril », en particulier au moyen de promenades guidées sur les terrils de la Courte, de conférences, d'excursions-balades, de stages (pour les 6 -13 ans), d'expositions...



**DURÉE :** +/- 2h00

### INFOS ET RÉSERVATIONS :

Natecom  
Rue Jean Jaurès, 89 -  
7134 Leval-trahegnies  
Tel. : +32(0)64/34.17.65  
natecom@skynet.be  
[www.natecom.be](http://www.natecom.be)



## Loisirs

### Location de vélos

Vous souhaitez louer un vélo ?  
Voici nos points de location !

**Maison du Tourisme du Pays du Centre, Centrissime**  
**Office du Tourisme de Binche**  
**Château de Seneffe**  
**Office du Tourisme de Morlanwelz**  
**Office du Tourisme de Soignies**  
**Centre sportif des Ascenseurs à Thieu (Le Roeulx)**  
**Commune d'Ecaussinnes - Echevinat du Tourisme**  
**Bois-du-Luc, Musée de la Mine et du Développement**  
**Cantine des Italiens (via le site web: [www.canalducentre.be](http://www.canalducentre.be))**



### TARIFS:

85 € / groupe  
4 € la demi-journée / personne  
6 € la journée / personne  
Une caution de 20 € par vélo sera demandée  
ainsi qu'une pièce d'identité obligatoire.  
Groupe : 10 pers. min.

### INFOS ET RÉSERVATIONS :

Centrissime – Tourisme au Pays du Centre  
Tel : +32(0)64/ 26.15.00  
info@centrissime.be  
[www.centrissime.be](http://www.centrissime.be)



## Balades thématiques VHELLO

Partez à la découverte du territoire à vélo grâce à Vhello, le réseau points-nœuds de 1200 km en Coeur du Hainaut.

Enfourchez votre vélo et...

partez en balade le long de l'eau!

visitez les musées et châteaux!

découvrez le patrimoine reconnu par l'UNESCO!

savourez la gastronomie locale!

Vous souhaitez voir toutes nos balades thématiques ?

Consultez notre site internet!

INFOS : [www.vhello.be](http://www.vhello.be)



## TOTEMUS

(Re)découvrez le Pays du Centre grâce à Totemus, une chasse aux trésors à mi-chemin entre les jeux de piste et le géocaching ! Totemus allie le sport, avec différents niveaux de balades, la culture, grâce à la mise en valeur des richesses et du savoir-faire wallon (contes et légendes, art, gastronomie...), et l'aventure.

**Actuellement 10 chasses Totemus dans le Pays du Centre :**

- La Cité des Loups, entre culture et surréalisme
- Les trésors du Canal du Centre
- Derrière une pierre bleue se cache toujours un trésor !
- À la découverte du Carnaval de Binche
- Binche : ses richesses et ses alentours
- Les mystères du village aux briques jaunes
- De Baudouin IV à la révolution industrielle au 19e
- Sur les traces des Maîtres Charbonniers de Mariemont
- Sport et culture dans le Domaine & Musée royal de Mariemont
- Balade bucolique au cœur de la campagne sonégienne

L'application, entièrement gratuite, est accessible 365 jours par an pour permettre aux familles et amis de toutes générations de vivre une expérience originale et inoubliable sur le territoire exceptionnel de la Wallonie et Bruxelles !

INFOS : <https://totemus.be>



## Surf Rider Le Point d'eau

Le Point d'Eau vous propose une Initiation au Surf coachée par un animateur expérimenté (mise à disposition de planches et combinaisons) ainsi qu'un accès à l'espace relaxation (sauna, hammam, jacuzzi) pour votre entreprise. Il est également possible de réaliser un programme à la carte ou de réserver des espaces en exclusivité.

Groupe : 5 pers. min.

### INFOS ET RÉSERVATIONS :

Le Point d'Eau  
Rue Sylvain Guyaux, 121  
7100 La Louvière  
Tel. : +32(0)64/23.66.60  
info@pointdeau.be  
[www.pointdeau.be](http://www.pointdeau.be)

## Galaxy Jump

L'établissement situé à Braine-le-Comte comprend un parc à trampolines avec fosse à mousse, ninja warrior, big airbag..., une zone récréative et un espace bar/restauration. Le tout sur une surface de 1000 m<sup>2</sup>. Possibilité de privatiser intégralement le complexe.

### INFOS ET RÉSERVATIONS :

Parc à trampolines  
Rue de la Bienfaisance, 6B  
7090 Braine-le-Comte  
Tel : +32 (0)484/26.88.29  
ou +32 (0)470/90.22.74  
tonicplaysprl@gmail.com  
[www.galaxyjump.org](http://www.galaxyjump.org)

## Paintball

Vous cherchez une activité pour un team building, pour remercier vos clients ou commerciaux ? Paintball.be vous aide dans la mise en place d'une journée hors du commun.

### Caractéristiques :

- 2 terrains de paintball de 1500 m<sup>2</sup> (en intérieur)
  - 1 terrain de lasertag intérieur
  - 2 vestiaires / douches
  - A 500 m de la gare de Braine-le-Comte.
  - Minimum 8 personnes pour accéder au terrain.
  - Possibilité de restauration (sur demande)
  - Salles de réunion pour entreprise.
- Groupe: 8 pers. min > 120 pers.max.

### INFOS ET RÉSERVATIONS :

Paintball.be  
Chemin de Feluy, 27b  
7090 Braine-le-Comte  
Tel. : +32(0)477/80.70.76 (FR)  
info@paintball.be  
[www.paintball.be](http://www.paintball.be)

## Box to be alive

Box to be alive est un concept de teambuilding bien-être innovant. Il consiste en une gift box à offrir à vos employés, à votre équipe ou à vous-même. Chaque box est à composer par vos soins sur base d'un catalogue de formations orientées bien-être (nutrition, mindfulness, yoga au bureau, improvisation théâtrale, marche en forêt méditative, ateliers artistiques, cooking class détox, dégustation méthode champenoise belge, etc.)

Groupe: 5 pers. min. > 100 pers.max.

### INFOS ET RÉSERVATIONS :

Box to be alive  
Chemin du Servoir, 103  
7090 Ronquières  
Tel. : +32(0)475/39.77.59  
info@boxtobealive.be  
[www.boxtobealive.be](http://www.boxtobealive.be)



## Visites scolaires

### Vinodis

Vous aimeriez mieux connaître et comprendre le vin ... ou tout simplement passer un moment agréable entre collègues ? Vinodis vous propose des dégustations pour débutants ou amateurs confirmés. Lors de ces dégustations, ils vous feront découvrir un large choix de cépages avec une attention toute particulière pour les vins européens. Vinodis propose aussi des dégustations de spiritueux.

#### INFOS ET RÉSERVATIONS :

VINODIS  
52 Chaussée de Mons  
7170 Manage  
Tel. : +32(0)477/ 61.13.28  
[vinodis@vinodis.com](mailto:vinodis@vinodis.com)  
[www.vinodis.com](http://www.vinodis.com)

### Paraskeball

Envie d'une partie de bowling ou de billard en famille, entre amis ou entre collègues ? Venez à Haine-St-Paul pour profiter des 20 pistes Brunswick nouvelle génération et de l'espace cosy et chic dédié au billard ! Paraskebowl est une référence en matière de bowling en Wallonie

#### INFOS ET RÉSERVATIONS :

Paraskebowl  
Rue de la Déportation, 73  
7100 Haine-St-Pierre  
Tel: +32(0)64/ 61.00.80  
[www.paraskebowl.com](http://www.paraskebowl.com)

#### «Un jour, deux musées»

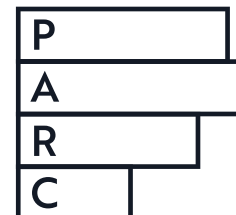
7 combinés destinés aux élèves de primaire, à la découverte des musées de la Région du Centre !

Pour l'éveil et la curiosité de vos élèves, les musées partenaires de la Région du Centre vous proposent un choix d'activités combinées sous forme de journées à thèmes pour voir, expérimenter, s'amuser, créer ...

Vous trouverez sur le site internet une description de chacune de ces journées et une présentation de chaque institution.

#### INFO :

[www.parcmuseum.be/pedagogie](http://www.parcmuseum.be/pedagogie)



musées  
région du centre



## Hébergements

### ORANGE HOTEL \*\*\*

Chaussée du Pont du Sart, 238  
7110 La Louvière  
Tel. : +32(0)64/77.33.00  
info@orangehotel.be  
[www.orangehotel.be](http://www.orangehotel.be)

### HOTEL BELLE-VUE \*\*\*

Rue Belle-Vue, 126  
7100 La Louvière  
Tel. : +32(0)64/43.18.00  
info@hotel-belle-vue.be  
[www.hotel-belle-vue.be](http://www.hotel-belle-vue.be)

### CASTEAU RESORT HOTEL \*\*\*\*

Chaussée de Bruxelles, 38  
7061 Casteau  
Tel. : +32(0)65/32.04.00  
info@casteauresort.be  
[www.hotelcasteauresortmons.be](http://www.hotelcasteauresortmons.be)

### HOTEL IBIS STYLE

Rue du Wavrin, 3  
7100 La Louvière  
Tel. : +32(0)64/66.44.44  
HA8G3@ACCOR.COM  
[www.ibis.com](http://www.ibis.com)

### LIGULE

Rue Léon Polart 40  
7070 Le Rœulx  
Tel. : +32(0)473/66.37.53  
[www.laligule.be](http://www.laligule.be)  
[laligule@gmail.com](mailto:laligule@gmail.com)

### HOTEL LA LOUVE \*\*\*

Rue Sylvain Guyaux, 37  
7100 La Louvière  
Tel. : +32(0)64/67.54.73  
info@hotelalouve.be  
[www.hotelalouve.be](http://www.hotelalouve.be)

### HOTEL TRISTAR \*\*\*\*

Place Maugrétout, 5  
7100 La Louvière  
Tel. : +32(0)64/23.62.60  
info@hoteltristar.be  
[www.hoteltristar.be](http://www.hoteltristar.be)

### LE MANOIR DU CAPITAINE \*\*\*

Chemin Boulouffe, 1  
7181 Feluy  
Tel. : +32(0)67/87.45.40  
welcome@manoirducapitaine.com  
[www.manoirducapitaine.com](http://www.manoirducapitaine.com)

### ECAULODGE

Rue de Mons,  
7190 Écaussinnes  
Tel. : +32 (0)474/71.90.90  
info@ecaulodge.be  
[www.ecaulodge.be](http://www.ecaulodge.be)

## SHOP CENTRISSIME

### DES CADEAUX AUX COULEURS DU PAYS DU CENTRE

Venez vite le découvrir !

La Maison du Tourisme dispose de son propre espace shop ! Vous y trouverez de belles choses pratiques et vous pourrez profiter du merveilleux patrimoine touristique du Pays du Centre en le dégustant, en lisant des brochures ou encore en emportant un souvenir. Rendez-vous rapidement à la Maison du Tourisme, Place Jules Mansart à La Louvière.

Plus d'informations :

[www.centriissime.be](http://www.centriissime.be)



**CENTRISSIME,  
TOURISME AU PAYS DU CENTRE**

Place Jules Mansart, 21/22  
7100 La Louvière  
Tel : +32 (0)64 /26.15.00



**NOUVEAUTÉ !**  
**ACTIVITÉS POUR GROUPES**

Franchissement ascenseur n°1 et visite de la nouvelle exposition

# FRANCHISSEZ

LE PLUS VIEIL ASCENSEUR À BATEAUX DE BELGIQUE

Avec nos bateaux électriques  
 Capacité maximale : 51 personnes dont une personne PMR

**INFORMATIONS ET RÉSERVATION :**  
[www.canalducentre.be](http://www.canalducentre.be)  
 +32 078/059 059 - [info@voiesdeau.hainaut.be](mailto:info@voiesdeau.hainaut.be)





## PRENEZ CONTACT AVEC NOUS POUR ORGANISER VOTRE VISITE !

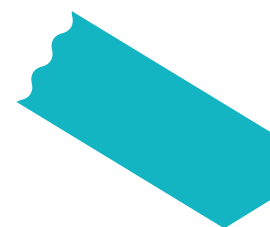
Vous souhaitez passer une journée, un week-end ou plus dans le Pays du Centre? Vous voulez vous détendre, être surpris, vous distraire ?

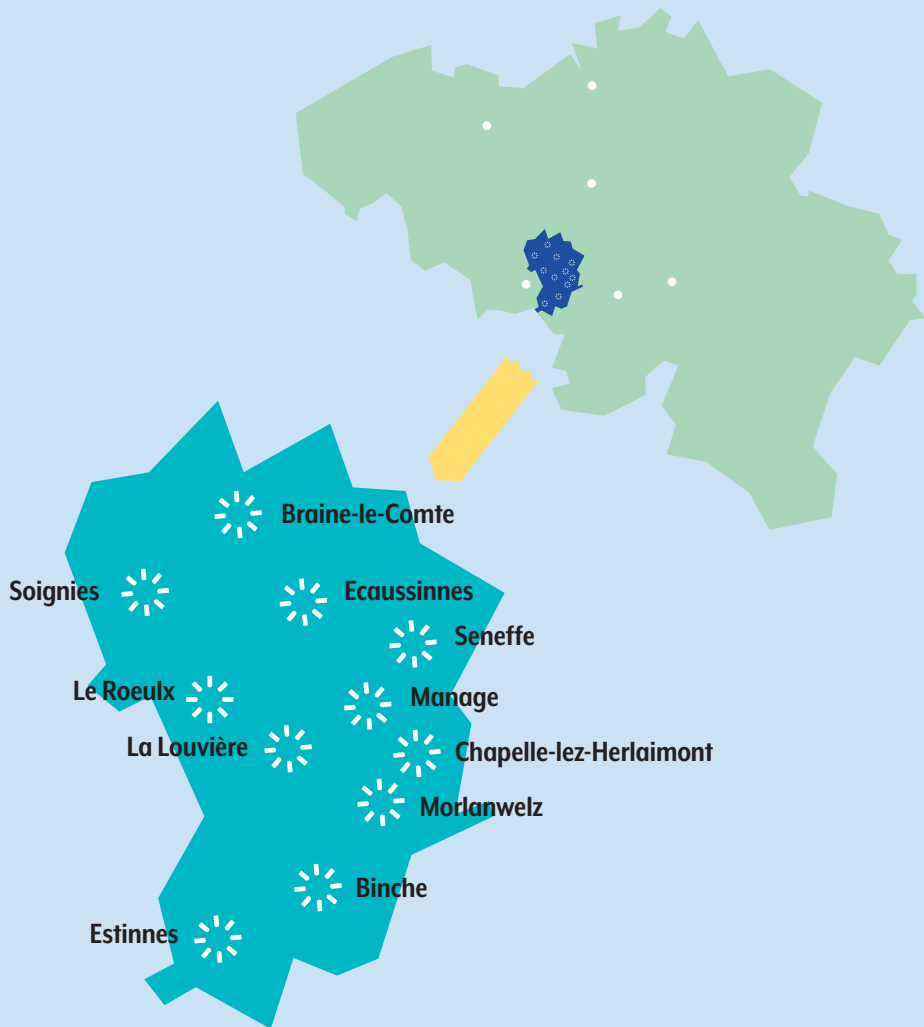
Venez découvrir notre région durant un ou plusieurs jours avec votre famille ou entre amis!

Vous êtes une école ou une entreprise et souhaitez organiser une sortie éducative et culturelle ? Vous êtes une association ou groupe d'amis et désirez succomber au charme de la région du Pays du Centre ?

Nous vous invitons à sélectionner les sites touristiques qui vous intéressent, nous vous aiderons alors à réaliser votre circuit et créer ainsi votre excursion ou séjour sur mesure !

Pour plus d'informations, réservation (15 jours avant le jour de la visite), contactez la Maison du Tourisme du Pays du Centre, Centrissime.





**CENTRISSIME  
MAISON DU TOURISME  
DU PAYS DU CENTRE**

Place Jules Mansart 21-22

7100 La Louvière

[www.centriissime.be](http://www.centriissime.be)

[info@centriissime.be](mailto:info@centriissime.be)

+32(0)64/26.15.00

Lun. au ven. de 8:30 à 18:00

Sam. de 9:00 à 12:30 et de 13:00 à 17:00

Dim et jour fériés (du 1 avril au 31 octobre)

de 9:00 à 12:30 et de 13:00 à 17:00

Avec le soutien de Hainaut Tourisme V.Z.W. et du Commissariat Général du Tourisme

